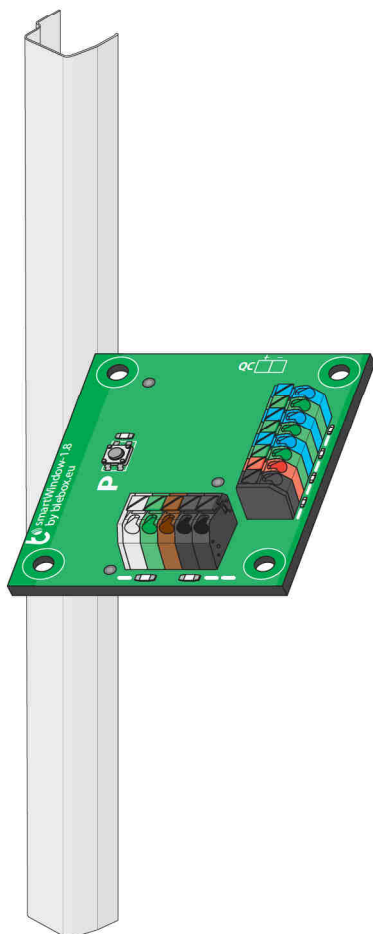


3-KANAŁOWY STEROWNIK WIFI

ZFC3 WiFi



ZASADY BEZPIECZEŃSTWA	2
-----------------------	---

MONTAŻ STEROWNIKA	3
-------------------	---

SCHEMAT PODŁĄCZENIA	8
---------------------	---

SZYBKI START	9
--------------	---

KALIBRACJA URZĄDZENIA	10
-----------------------	----

DODANIE URZĄDZENIA DO KONTA	11
-----------------------------	----

STEROWANIE Z POZIOMU APLIKACJI	12
--------------------------------	----

POZYCJA KOMFORTOWA	13
--------------------	----

GWARANCJA	14
-----------	----

Szanowni Państwo! Dziękujemy za zakup produktu firmy FAKRO. Mamy nadzieję, że spełni Państwa oczekiwania. W trosce o zapewnienie właściwej funkcjonalności, prosimy o przeczytanie niniejszej Instrukcji Oryginalnej.

OPIS PRODUKTU

ZFC3 WiFi jest sterownikiem radiowym służącym do zaktualizowania poprzedniej wersji elektrycznego okna dachowego FT _V Electro do okna działającego w systemie WiFi. Urządzenie jest sterownikiem 3-kanalowym. Dzięki temu również pozwala na aktualizację poprzedniej wersji dodatków typu Electro.

PARAMETRY TECHNICZNE	
Temperatura pracy: -10°C do + 65°C	Protokół radiowy: WiFi
Napięcie zasilania: 24VDC	Częstotliwość radiowa: 2.4 GHz

ZASADY BEZPIECZEŃSTWA

 **UWAGA! PORUSZAJĄCE SIĘ CZĘŚCI , UWAŻAĆ NA PALCE I INNE CZĘŚCI CIAŁA!**

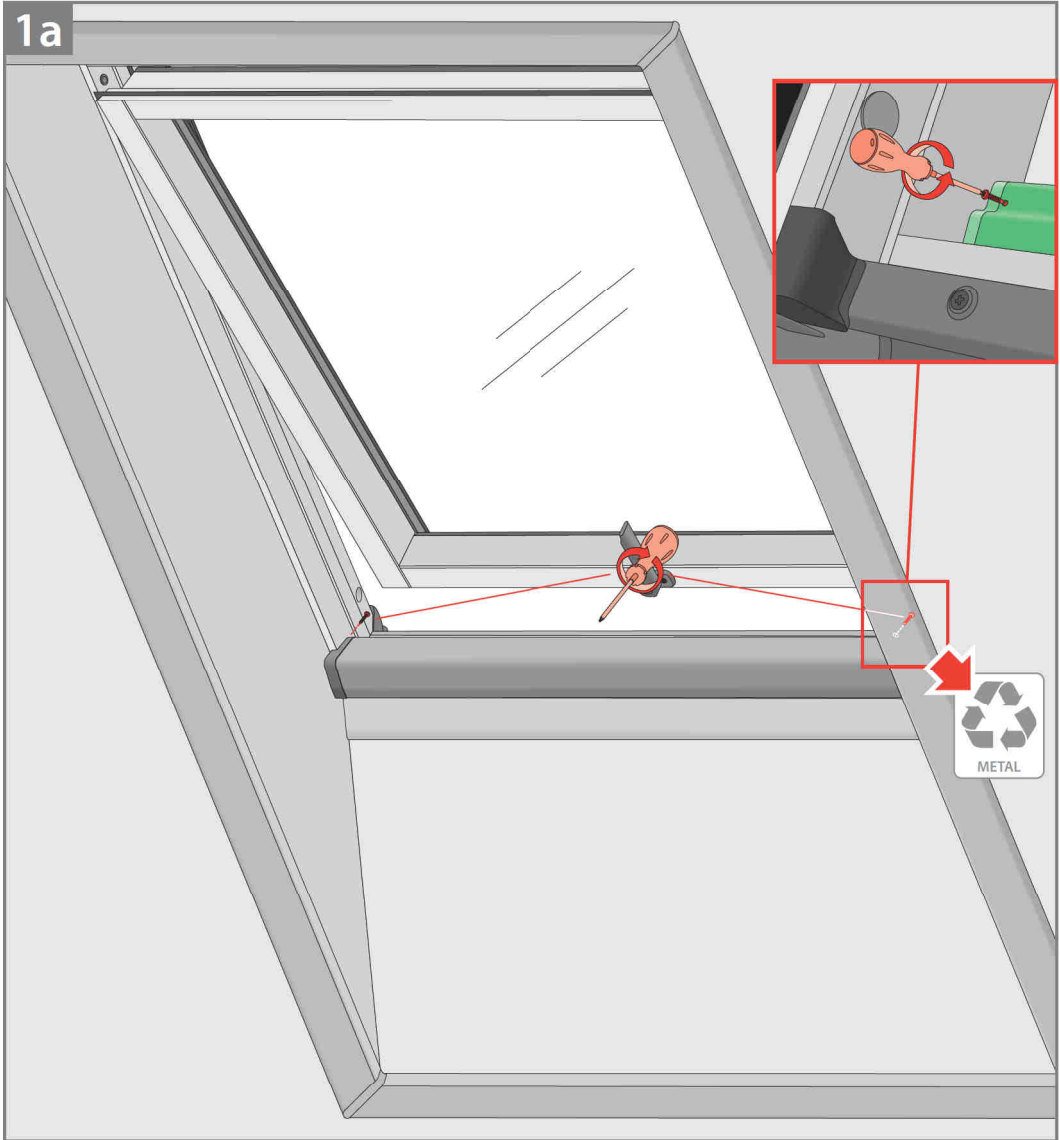
 **STOP – Aby zatrzymać działające urządzenie naciśnij jednokrotnie przycisk sterowania manualnego.**

 **Istnieje możliwość, że okno zamknie się samoczynnie (bez ostrzeżenia) pod wpływem sygnału otrzymanego z czujnika deszczu ZRD!**

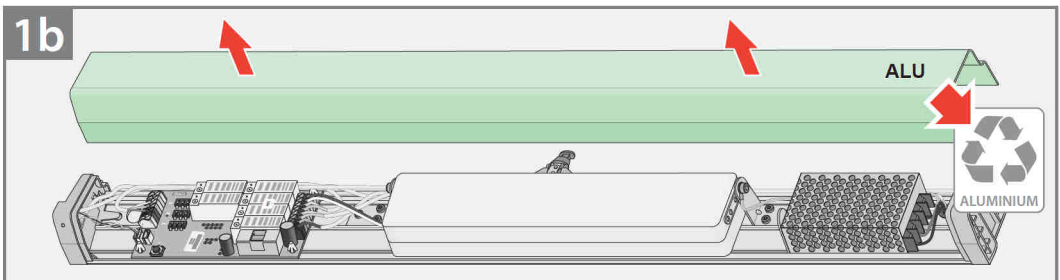
Podczas montażu sterownika ZFC3 należy przestrzegać następujących zaleceń:

- Urządzenie służy do sterowania silownikiem elektrycznym, który wywiera na skrzydło okna siłę 250N (ok. 25kg). Pomimo, że silownik posiada wyłącznik przeciążeniowy, to występujące tu siły są na tyle duże, że mogą spowodować wystąpienie obrażeń ciała.
- Jeśli urządzenie jest łatwo dostępne, np. dolna krawędź okna jest na wysokości mniejszej niż 2,50 m od podłogi, wówczas należy podjąć szczególne środki ostrożności zapobiegające powstaniu zagrożeniu zdrowia.
- Montaż sterownika ZFC3 należy wykonać zgodnie z instrukcją dołączoną do produktu, a podłączenie do zasilania powinien wykonać instalator posiadający odpowiednie uprawnienia.
- Produkt powinien być używany zgodnie z przeznaczeniem, do którego został zaprojektowany. Firma FAKRO nie odpowiada za konsekwencje wynikające z nieodpowiedniego użytkowania produktu.
- Sterownik został zaprojektowany oraz przystosowany do montażu w oknach dachowych typu Electro firmy Fakro.
- Podczas montażu należy odłączyć napięcie zasilające.
- Instalacja powinna zawierać łatwo dostępny rozłącznik dwubiegunowy z separacją styków co najmniej 3mm.
- Naprawy urządzenia powinny być wykonywane przez autoryzowany serwis producenta.
- Przewody elektryczne doprowadzające prąd ze źródła zasilania muszą posiadać odpowiedni przekrój (3x1mm²). Dopuszczalna długość przewodu dla w/w przekroju to 30 mb.
- Instalacja zasilająca zestaw powinna być zabezpieczona bezpiecznikiem 10A.

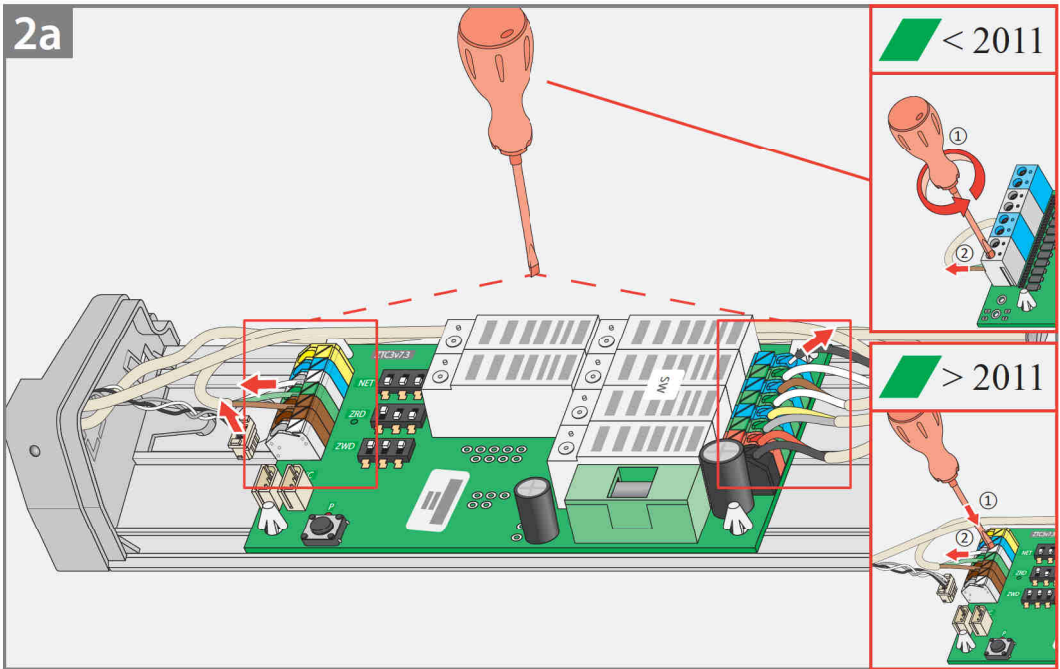
1a



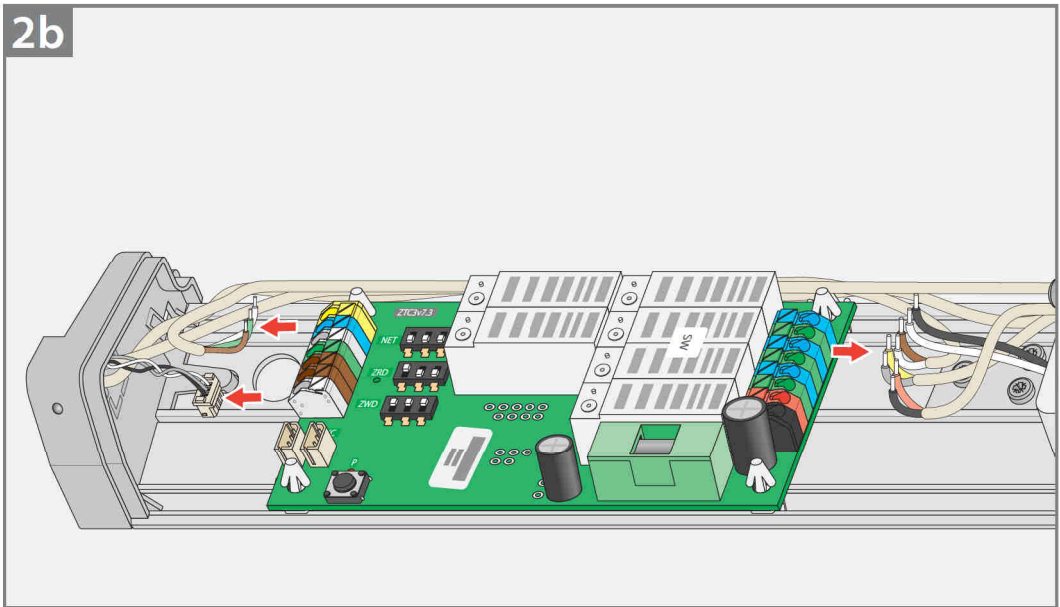
1b



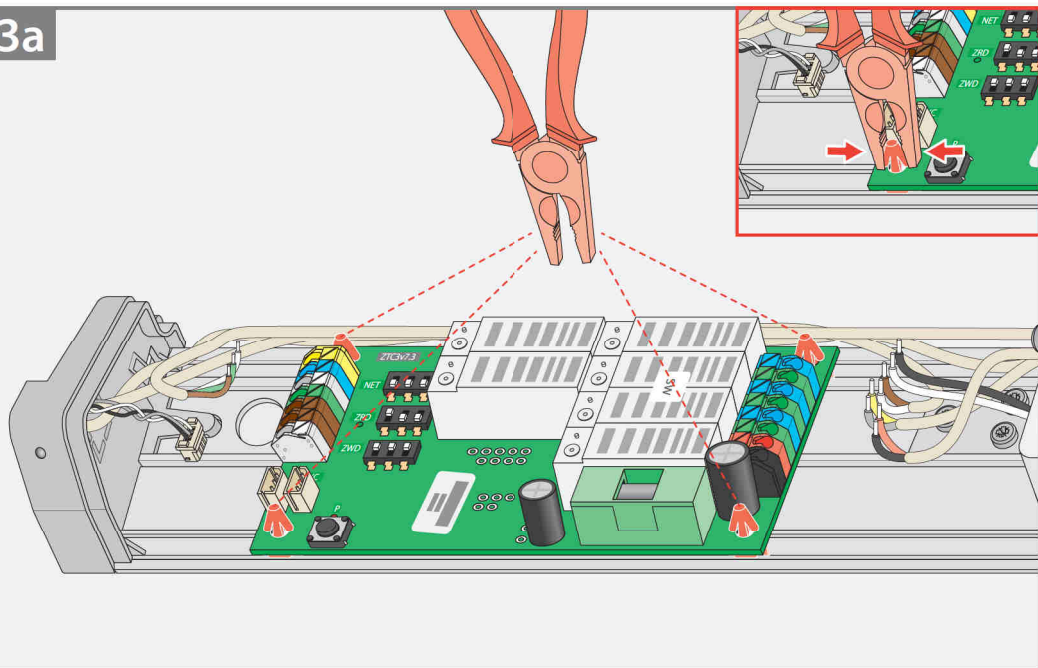
2a



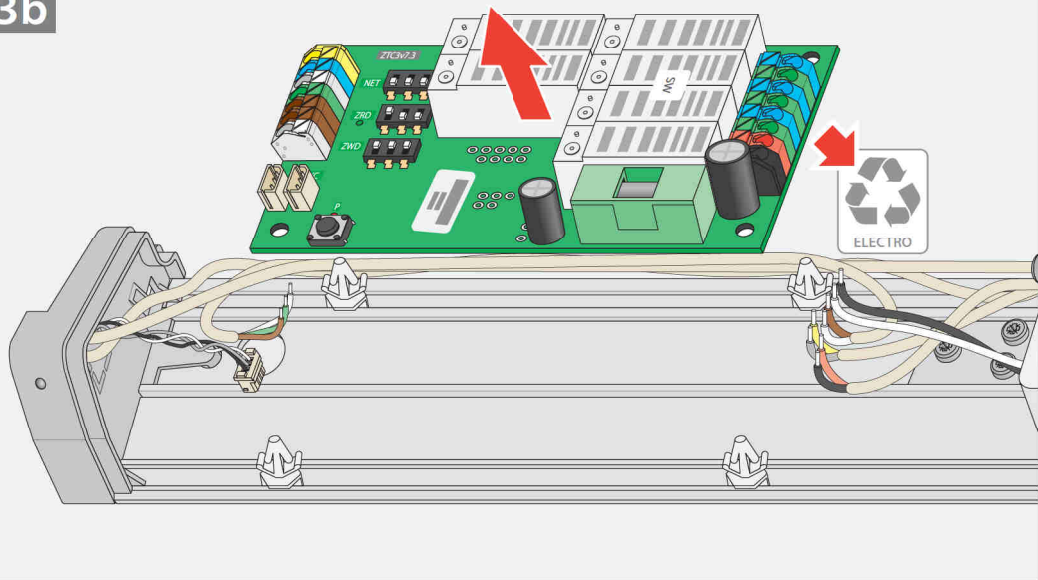
2b



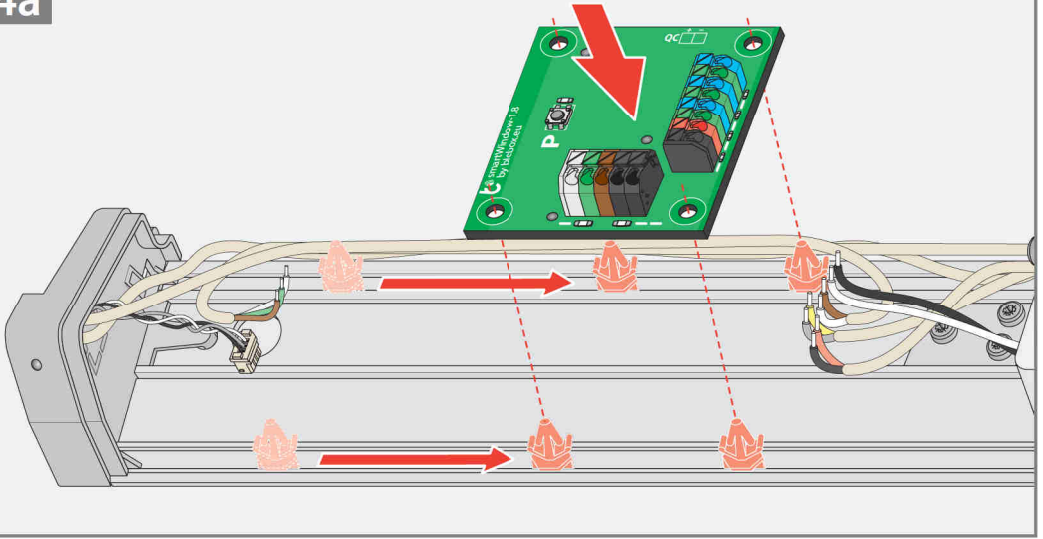
3a



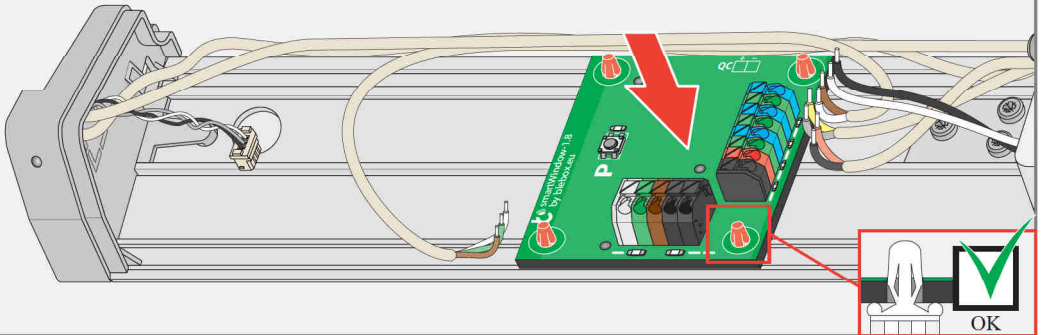
3b



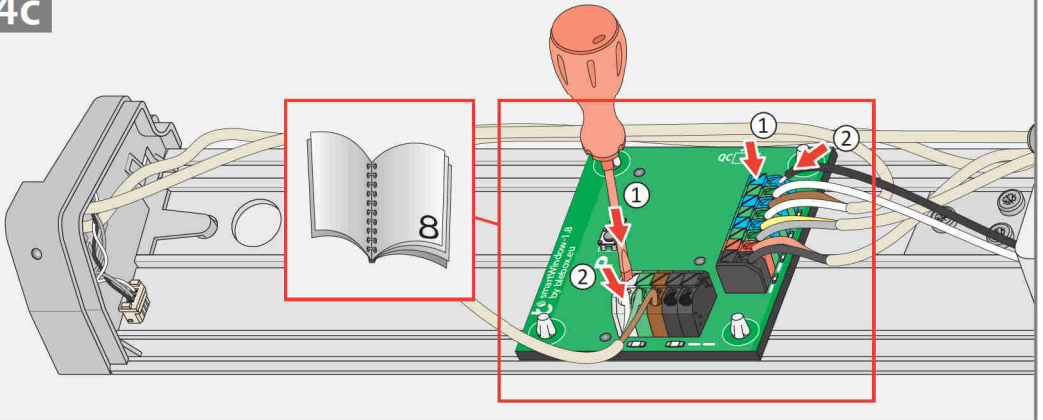
4a



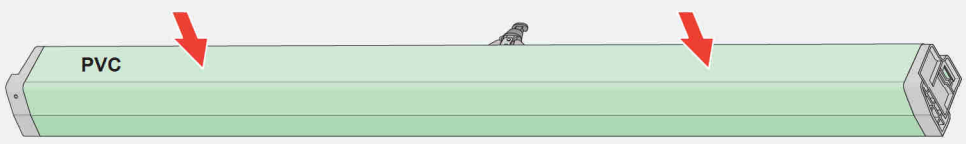
4b



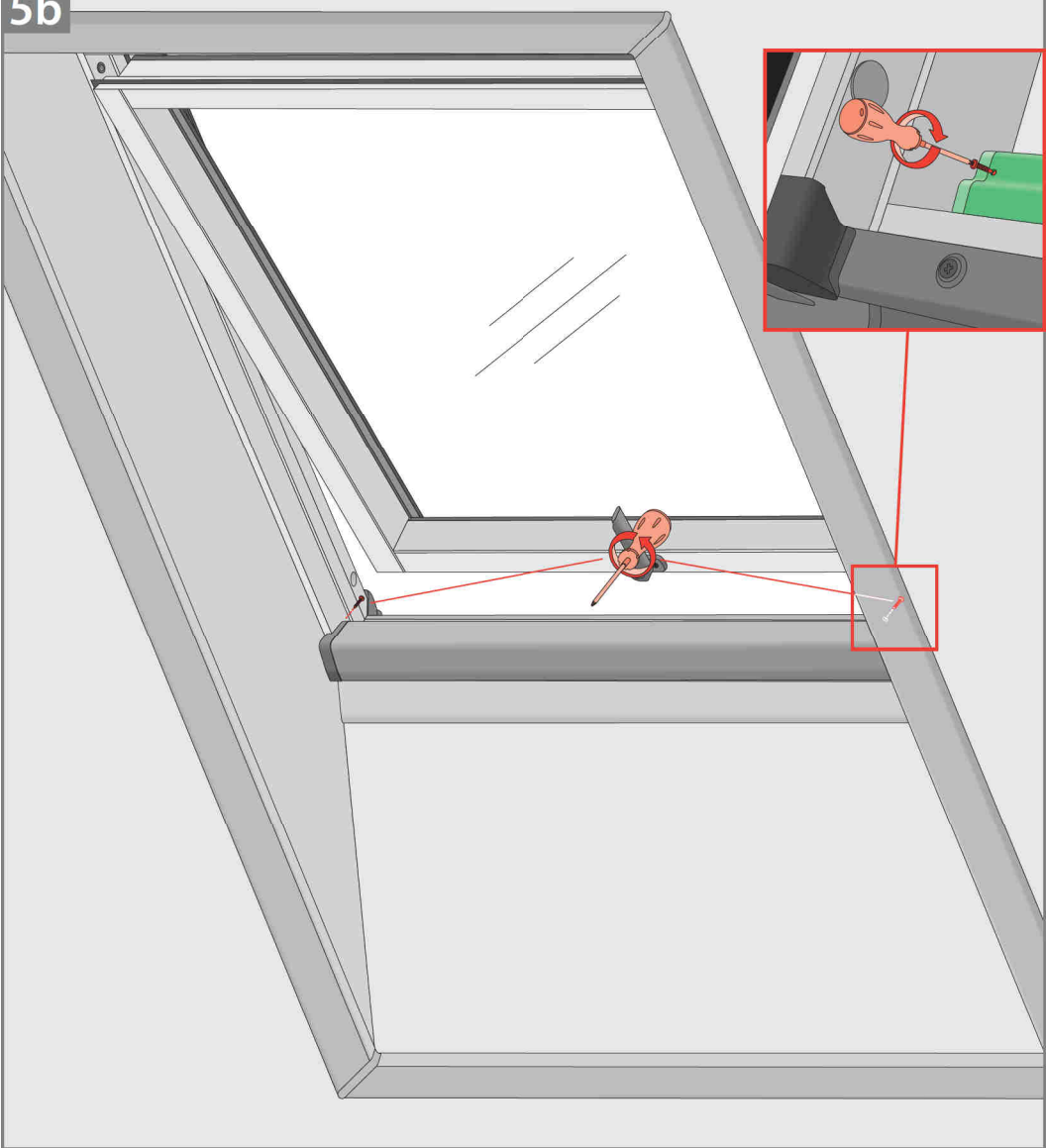
4c



5a

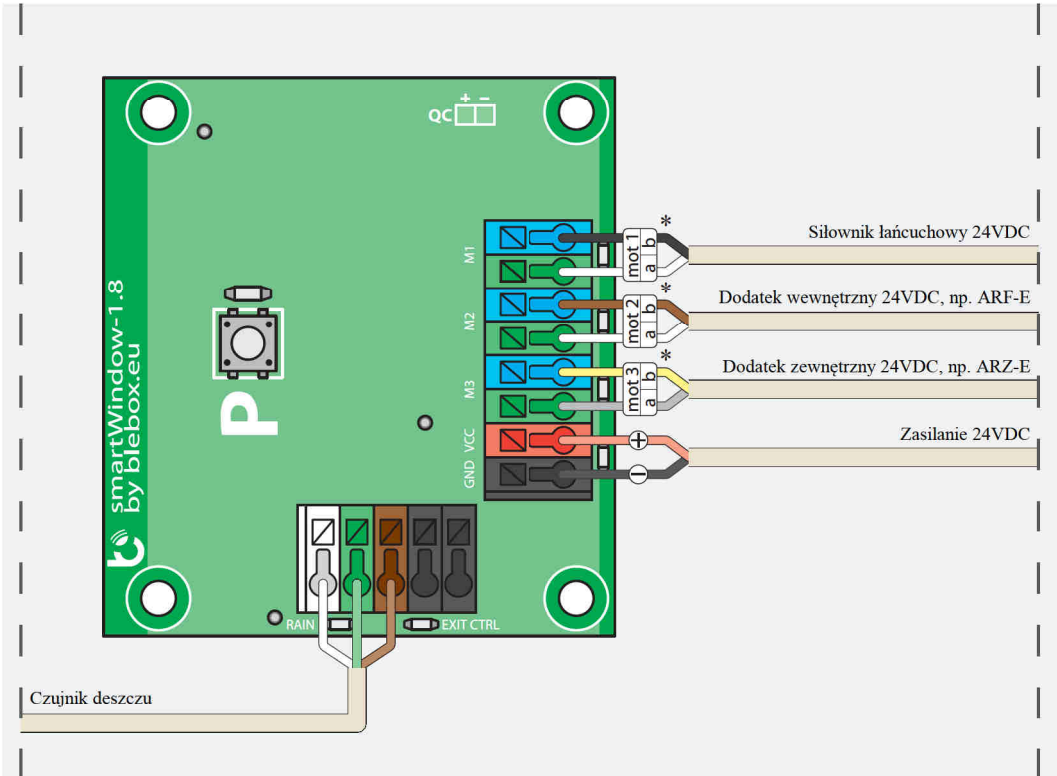
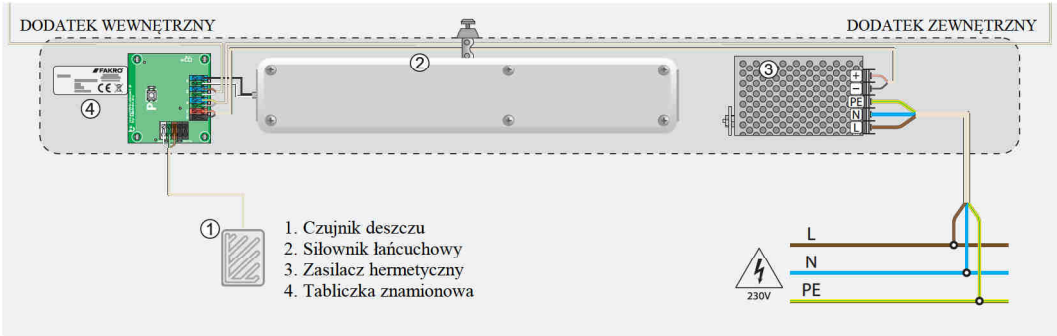


5b



SCHEMAT PODŁĄCZENIA

Zestaw należy podłączyć do sieci zgodnie z poniższym schematem.



* W przypadku odwrotnego działania urządzenia należy zamienić kolejność przewodów „mot a” i „mot b” danego produktu.

SZYBKI START

POBRANIE PROGRAMU wBox

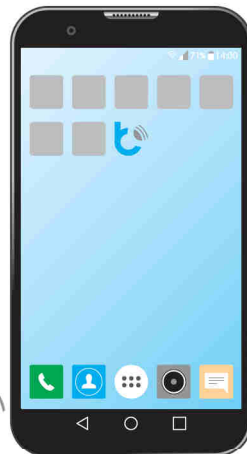
Pobierz program wBox używając QR kodu lub zainstaluj aplikację wBox w sklepie Google Play lub App Store.



ANDROID



IOS



Postępuj zgodnie ze wskazówkami instalatora.

Skrót aplikacji zostanie dodany do ekranu głównego.



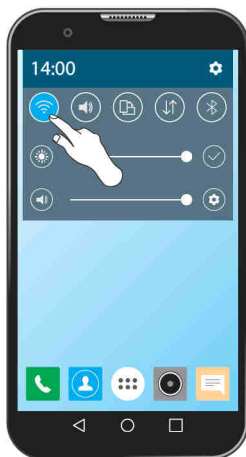
DLA INSTALATORÓW: Produkty testujemy na niezalogowanej aplikacji wBox. Przy testowaniu nie należy naciskać niebieskiego przycisku „+”. Powoduje to generowanie danych sieciowych i przypisanie produktu do użytkownika testującego.



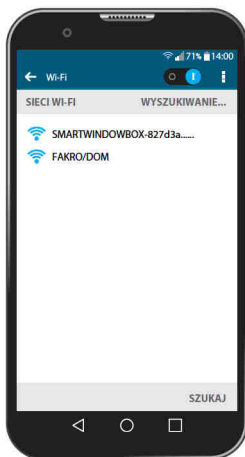
Nie należy zezwalać na automatyczne połączenie z WiFi urządzenia.

POŁĄCZENIE Z URZĄDZENIEM

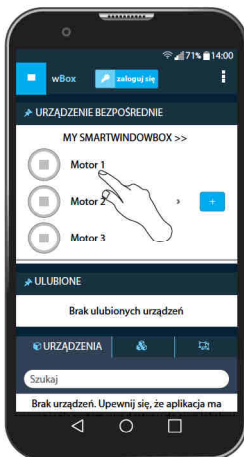
- Sterowanie bezpośrednie
- Możliwość sterowania pojedynczym urządzeniem



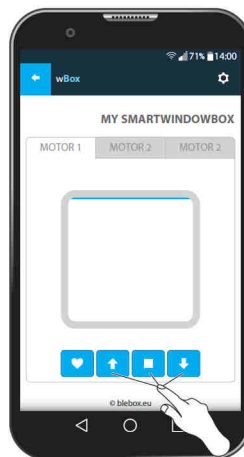
Włącz WiFi w smartfonie.



Połącz się z siecią urządzenia, np. smartwindowbox-827d3a.....



Uruchom program wBox. Wybierz urządzenie z listy.



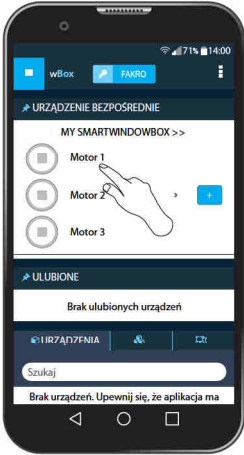
Steruj urządzeniem.

KALIBRACJA URZĄDZENIA

Skalibruj urządzenia podłączone do sterownika ZFC3. Funkcja niedostępna przy połączeniu przez internet. Funkcja dostępna przy połączeniu lokalnym.



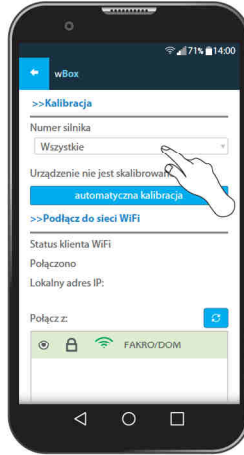
Silniki należy kalibrować pojedynczo.



Wybierz urządzenie z listy.



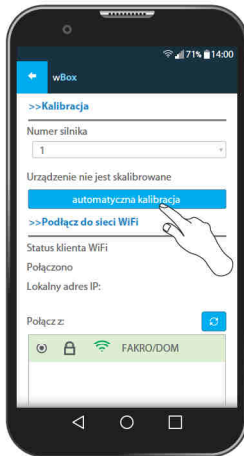
Wejść w ustawienia urządzenia.



Przewiń ekran do opcji wyboru silnika w zakładce Kalibracja.



Wybierz numer silnika, który ma zostać skalibrowany.



Uruchom funkcję „automatyczna kalibracja” (proces trwa ok. 1min).



Po kalibracji pojawi się niebieska linia, którą można ustawić pozycję urządzenia.

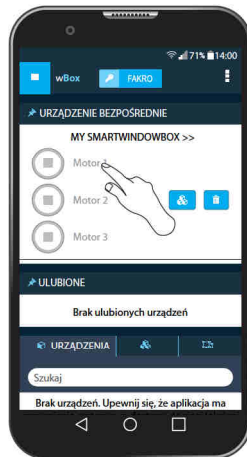
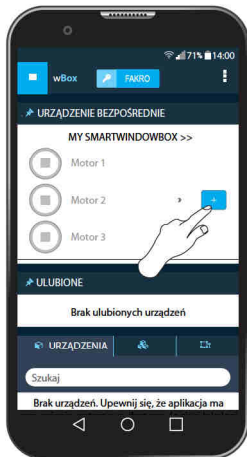
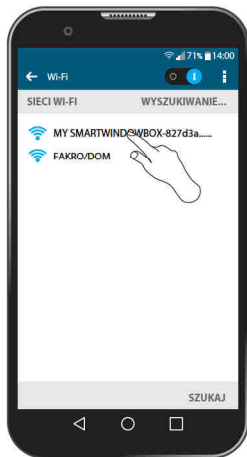
DODANIE URZĄDZENIA DO KONTA

uPORTAL

- Umożliwia sterowanie przez internet oraz zapisuje dane, z których można korzystać przy użyciu innych smartfonów.

DODANIE URZĄDZENIA DO APLIKACJI I SIECI Wi-Fi

- Sterowanie przez Wi-Fi i przez internet
- Możliwość sterowania wieloma urządzeniami



Połącz się z domową siecią Wi-Fi. Następnie zarejestruj lub zaloguj się w uPortal. Jesteś Administratorem urządzenia.

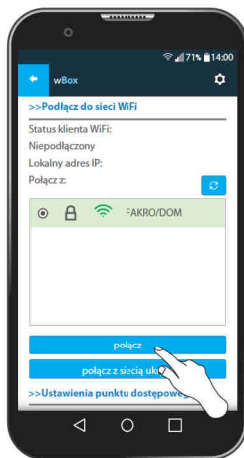
Połącz się z siecią urządzenia, np. my.smartwindowbox.

Uruchom program wBox. Dodaj urządzenie przyciskiem „+”.

Wybierz urządzenie z listy.



Wejść w ustawienia wybranego urządzenia.



Przewiń ekran i wybierz sieć Wi-Fi, z którą ma połączyć się urządzenie.



Steruj urządzeniem bezpośrednio lub przez Wi-Fi.



Administrator urządzenia może udzielić dostępu zdalnego przez uPORTAL.



Stan połączenia jest dostępny w ustawieniach w zakładce „Status klienta WiFi”.

DOSTĘP DO USTAWIEN URZĄDZENIA



Dostęp bezpośredni lub WiFi
Ustawienia dostępne.



Dostęp przez internet
Ustawienia niedostępne.

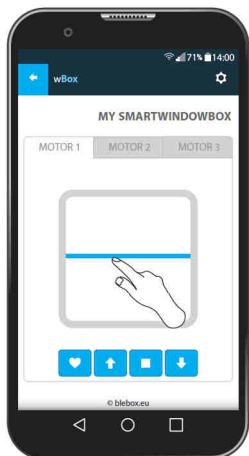
STEROWANIE Z POZIOMU APLIKACJI



Otwórz.



Zamknij.



Wybierz dowolną pozycję.



Zatrzymaj.



W przypadku wystąpienia błędu, np. „awaria silnika”, wystaw urządzenie do pozycji krańcowych lub wykonaj kalibrację (strona 10).

POZYCJA KOMFORTOWA

Funkcja pozwala zapisać ulubioną pozycję, która zostanie osiągnięta po wciśnięciu jednego przycisku.



Ustawienie pozycji komfortowej.

Ustaw swoją pozycję komfortową.



Przytrzymaj ikonę serca do momentu pokrycia się przerywanej linii z aktualną pozycją (5s.).



Urządzenie znajduje się w dowolnej pozycji.



Uruchomienie pozycji komfortowej.

Po naciśnięciu ikony serca urządzenie ustawia pozycję komfortową.

GWARANCJA

Producent gwarantuje działanie urządzenia. Zobowiązuje się też do naprawy lub wymiany urządzenia uszkodzonego, jeżeli uszkodzenie to wynika z wad materiałów i konstrukcji. Gwarancja ważna jest 24 miesiące od daty sprzedaży przy zachowaniu następujących warunków:

- Instalacja została dokonana zgodnie z zaleceniami producenta.
- Nie naruszono plomb i nie wprowadzono samowolnych zmian konstrukcyjnych.
- Urządzenie było eksploatowane zgodnie z przeznaczeniem, według instrukcji obsługi.
- Uszkodzenie nie jest efektem niewłaściwie wykonanej instalacji elektrycznej czy też działania zjawisk atmosferycznych.
- Za uszkodzenia powstałe w wyniku złego użytkowania i uszkodzenia mechaniczne producent nie odpowiada.

W przypadku awarii urządzenia należy dostarczyć do naprawy łącznie z Kartą Gwarancyjną. Wady ujawnione w okresie gwarancji będą usuwane bezpłatnie w czasie nie dłuższym niż 14 dni roboczych od daty przyjęcia urządzenia do naprawy. Naprawy gwarancyjne i pogwarancyjne wykonuje producent FAKRO PP. Sp. z o.o.

Producent:
FAKRO Sp. z o.o.
Ul. Węgierska 144A, 53-300 Nowy Sącz
Polska
www.fakro.com
tel.+ 48 18 444 0 444, fax. +48 18 444 0 333

Certyfikat jakości:

Urządzenie _____

Model _____

Numer seryjny _____

Sprzedawca _____

Adres _____

Data zakupu _____

Numer faktury _____

Podpis (pieczętka) osoby instalującej urządzenie