

# ZRK24



TOEVOEGEN APPARAAT (SNELLE START)	5
GROEP AANMAKEN	7
SCENE AANMAKEN	9
VERWIJDEREN VAN HET APPARAAT	13
TOEVOEGEN VAN ZRK24 AAN HET NETWERK	14
LUISTERMODUS	15
CONTROLLER KOPIËREN	15
OVERDRAGEN FUNCTIES PRIMAIRE CONTROLLER	16
RESETTEN VAN HET NETWERK	17
RESETTEN VAN DE CONTROLLER	18
INSTELLING TOETSENBORD	19
GARANTIE	21



## BESCHRIJVING PRODUCT

Het ZRK24 touch screen is een multichannel radiocontroller voor Z-Wave. Hij is ontworpen voor het op afstand bedienen van Z-Wave-apparaten van het merk FAKRO zoals het dakraam FTP-V Z-Wave of het rolluik voor dakramen ARZ Z-Wave. Met de geavanceerde controller ZRK24 kunt u Z-Wave-apparaten individueel en in 24 groepen bedienen. U kunt apparaten en apparaatgroepen een naam geven. U kunt de status van een apparaat aflezen. Naast de handmatige bediening kunt u met de ZRK24 de werking van Z-Wave-apparaten automatiseren met behulp van de functie Scenes. Voorgedefinieerde scènes kunnen handmatig of met een interne timer worden geactiveerd.



### BESCHRIJVING PRODUCT

- |   |                         |
|---|-------------------------|
| ① | Sensor lichtintensiteit |
| ② | Touch screen            |
| ③ | Toetsenbordschakelaar   |
| ④ | Laadpoort micro-usb     |

### HOOFDMENU

- |   |                     |
|---|---------------------|
| a | Apparaten           |
| b | Groepen             |
| c | Scenes              |
| d | Instellingen        |
| e | Menu extra functies |

### TECHNISCHE PARAMETERS

#### Voeding:

Batterij LiON 1500mAh 3,7 V DC  
 – opladen via een microUSB-kabel  
 – netwerkadapter 5 V; max. 1 A

#### Bedrijfstemperatuur:

0°C tot +40°C

#### Scherm:

3,5" 640x480

#### Gewicht:

0,128 kg

#### Afmetingen:

98x80x25 mm

#### Radioprotocol:

Z-Wave

#### Signaalbereik:

tot 20 m binnen het gebouw

#### Radiofrequentie:

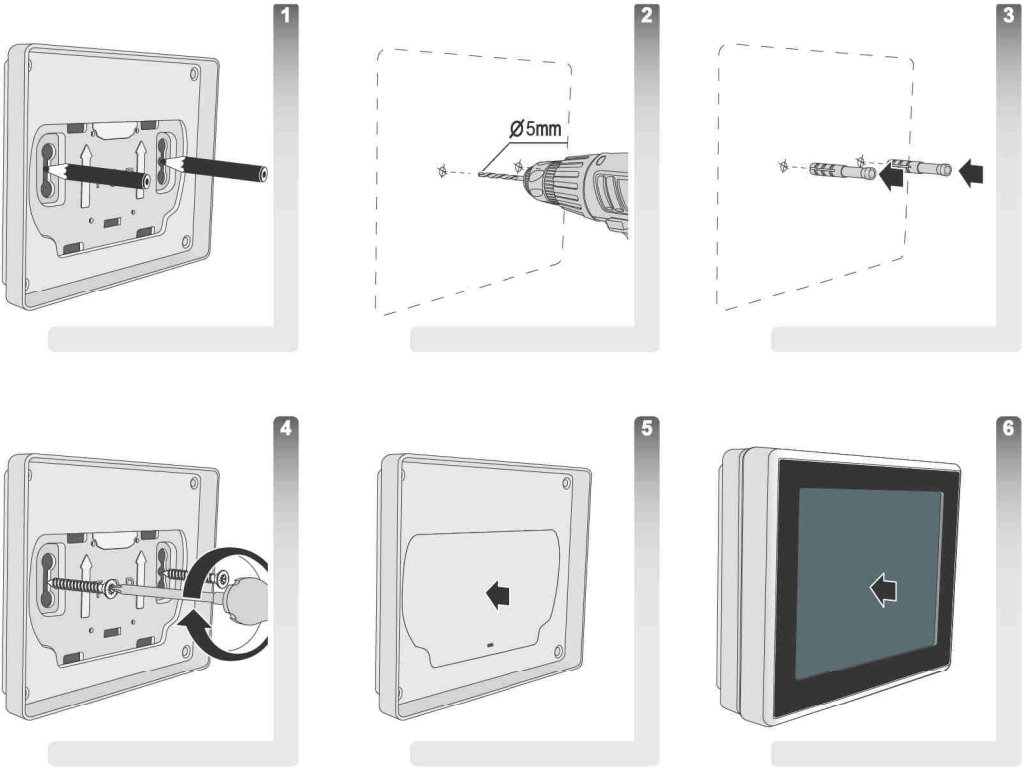
EU - 868,4 MHz;  
 AS/NZ - 921,42 MHz;  
 US/Canada - 908,4 MHz;  
 RU - 869 MHz  
 (afhankelijk van de versie).

### OPLADEN

Om op te laden sluit u het apparaat via de microUSB-poort aan op de oplader.

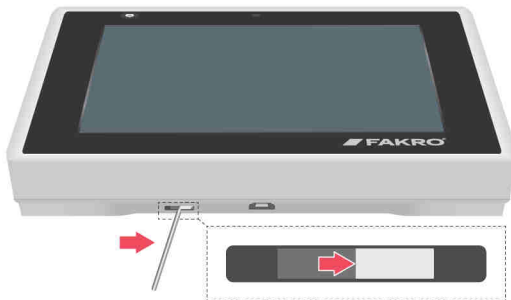


## MONTAGEHOUDER



## BIJ EERSTE GEBRUIK

Schakel het toetsbord in met behulp van de hoofdschakelaar.





Kies uw taal en bevestig.



Stel de tijd in en bevestig.



Stel de datum in en bevestig.

## TOEVOEGEN APPARAAT (SNELLE START)

Met deze functie kunt u apparaten toevoegen aan het Z-Wave-netwerk. Uitsluitend de PRIMAIRE controller kan apparaten toevoegen.



Druk op de knop Instellingen en vervolgens op de knop Instellingen Z-Wave.



Druk op de knop Apparaat toevoegen (tabblad 1).



Het apparaat dat u toevoegt invoeren in de programmeermodus\*



Het apparaat is toegevoegd aan het netwerk. Bevestig met de knop.

U kunt de programmeermodus op twee manieren inschakelen\*:

1. Op afstand: schakel de AUTO-INCLUSION modus in op het toe te voegen apparaat. De modus AUTOINCLUSION is na inschakelen 10 minuten beschikbaar.

2. Handmatig: druk de programmeerknop 'P' in op het toe te voegen apparaat.

\*Voor informatie over het starten van de programmeermodus raadpleegt u de handleiding van het apparaat dat u aan het netwerk wilt toevoegen.



Volg na toevoeging van het apparaat de tips op het scherm. Druk op de knop om het pictogram voor het toegevoegde apparaat te selecteren.



Gebruik de knoppen omhoog en omlaag om het pictogram te selecteren dat overeenkomt met het type apparaat dat u toevoegt en bevestig met de knop.



Druk op de knop, als u een naam voor het apparaat wilt instellen.



Voer uw eigen naam in met het toetsenbord of behoud de fabrieksnaam en bevestig vervolgens met de knop.



Druk op de knop wanneer u de positie van het apparaatpictogram op het scherm wilt kiezen.



Wijs de bestemming van het apparaatpictogram aan.



Ga naar het tabblad Apparaten en druk op het pictogram van het toegevoegde apparaat.



Bedien het apparaat met de schuifknop of de andere knoppen.

## GROEP AANMAKEN

Door meerdere apparaten toe te voegen aan een groep zijn deze tegelijkertijd aan te sturen. Het uitgangspunt is dat de apparaten in deze groep van hetzelfde type zijn en met dezelfde commando's worden aangestuurd zoals OPEN-DICHT of AAN-UIT. Het toevoegen van ander type apparaten met verschillende functies aan een groep kan ertoe leiden dat sommige apparaten in de groep anders functioneren.



Ga naar het tabblad Groep.



Klap het onderste menu uit.



Voeg een nieuwe groep toe



Ga naar het tabblad Apparaten.



Houd het apparaatpictogram ingedrukt totdat het menu 'Opties' verschijnt.



Ga naar 'Toevoegen aan groep' en bevestig met de knop.



Druk op het pictogram van de aangemaakte groep.



Bevestig de lijst van apparaten in de groep.



Controleer de werking van de groep met de schuifknop.



Ga op dezelfde manier te werk bij het toevoegen van andere apparaten van hetzelfde type aan de groep. Aansturing van een groep is alleen zinvol voor apparaten met vergelijkbare functies zoals verlichting of raambekleding. Het maakt bediening van meerdere soortgelijke apparaten tegelijkertijd mogelijk. U kunt de gemaakte groep bewerken door de naam, het pictogram of de positie van de groepsknop te wijzigen. Houd hiervoor de groepsknop ingedrukt en gebruik het keuzemenu.



## SCENE AANMAKEN

Het aanmaken van scènes zorgt ervoor dat u handmatig of automatisch meerdere apparaten van verschillende typen kunt besturen (bv. rolluiken, aandrijfmechanismen, verlichting, schakelaars). Met scènes kunt u, in tegenstelling tot groepen, apparaten met verschillende functies tegelijkertijd aansturen. Zo bestaat de mogelijkheid om een scène in te stellen waarin het raam en de rolluiken van maandag tot en met vrijdag om 09:00 uur opengaan. U kunt ook complexe scènes creëren zoals de rolluiken sluiten, het licht aan of dimmen, de verwarming aanzetten, etc. Met de ZRK24 kunt u 24 scènes creëren. Om deze mogelijkheid van de ZRK24 te kunnen gebruiken maakt u eerst een scène aan, geef deze vervolgens een naam en voeg dan apparaten toe.

## INSCHAKELEN TIMERS



Druk op de knop Instellingen en vervolgens op de knop Instellingen toetsenbord.



Kies het eerste tabblad.



Inschakelen/uitschakelen van timers.

Na het uitschakelen van de timers worden de situaties niet automatisch geactiveerd.

## INSTELLING SCENES



Ga naar het tabblad scenes.



Klap het onderste menu uit.



Druk op de knop toevoegen nieuwe scene.



Ga naar het tabblad Apparaten.



Kies het apparaat dat u wilt toevoegen aan de scene.



Stel de positie van het apparaat in op de plaats u het wilt hebben nadat de scene is uitgevoerd.



Ga naar het tabblad Apparaten.



Houd het apparaatpictogram ingedrukt totdat het optiemenu verschijnt.



Ga naar de optie 'Toevoegen aan scene' en bevestig met de knop.



Selecteer de scene waaraan u een apparaat wilt toevoegen.



Bevestig de lijst van apparaten in de scene.



De scene is toegevoegd.



Ga naar het tabblad 'scenes'!



Houd het apparaatpictogram ingedrukt totdat het optiemenu verschijnt.



Ga naar de optie "Dagen van de week". Bevestig met de knop.



Selecteer de dagen van de week waarop u de scene wilt laten uitvoeren. Bevestig uw keuze met de knop.



Houd het apparaatpictogram ingedrukt totdat het optiemenu verschijnt.



Ga naar de optie "Tijd". Bevestig met de knop.



Ga naar de optie 'tijd' en stel deze in waarop de scene wordt geactiveerd en bevestig daarna met de knop.



Ga naar de scene.



Controleer de werking van de scene.



In het SCENE menu kunt u ook de naam van de scene wijzigen en deactiveren bijvoorbeeld voor de duur van uw vakantie.

### VERWIJDEREN VAN HET APPARAAT

Met deze procedure kunt u het apparaat uit het Z-Wave-netwerk verwijderen (resetten van het apparaat vanaf de controller).



Druk op de knop Instellingen en vervolgens op de knop Instellingen Z-Wave.



Druk op de knop Apparaat verwijderen (tabblad 1).



Het apparaat dat u toevoegt invoeren in de programmamodus.



Bevestig het verwijderen van het apparaat uit het Z-Wave-netwerk met de knop.

### TOEVOEGEN VAN ZRK24 AAN HET NETWERK

Met deze procedure kunt u de ZRK24 als secundaire controller toevoegen aan het Z-Wave-netwerk. De primaire controller kan van een willekeurig type zijn zoals een afstandsbediening. In het geval dat de primaire controller een andere ZRK24 is, wordt ook informatie over de apparaten van deze controller verzonden.



Druk op de knop Instellingen en vervolgens op de knop Instellingen Z-Wave.



Druk op de knop Leermodus (tabblad 1).



Activeer op de primaire afstandsbediening de functie 'Toevoegen aan netwerk'.



Het apparaat is toegevoegd aan het netwerk, bevestig met de knop.

## LUISTERMODUS

Geavanceerde functie. Een controller in luistermodus maakt configuratie op afstand mogelijk vanaf een andere afstandsbediening zoals Gateway Z-wave.



Druk op de knop Instellingen en vervolgens op de knop Instellingen Z-Wave.



Druk op de knop Luistermodus (tabblad 1).



De controller blijft in de luistermodus totdat er na afloop van de datatransmissie 59 seconden verstreken zijn. Bij elke nieuwe opdracht wordt de teller gereset.

## CONTROLLER KOPIËREN

Met deze procedure kunt u een secundaire controller toevoegen aan het Z-Wave-netwerk. Naar de toegevoegde afstandsbediening wordt extra informatie verstuurd over apparaten, groepen en scènes. Het kopiëren werkt alleen correct in het geval van controllers met dezelfde functionaliteit (aantal groepen, scènes).



Druk op de knop Instellingen en vervolgens op de knop Instellingen Z-Wave.



Druk op de knop KOPIËER CONTROLLER (tabblad 1).



Schakel leermodus in op de controller die is toegevoegd aan het netwerk.

Op de ZRK24 bevindt de functie Leermodus zich in de Z-Wave-instellingen. Voor een andere controller zie de betreffende handleiding.

### OVERDRAGEN FUNCTIES PRIMAIRE CONTROLLER

Deze procedure zet de functies van de Primaire afstandsbediening over op een andere Secundaire afstandsbediening. U kunt deze functie ook overzetten op een afstandsbediening die nog niet is toegevoegd aan het Z-Wave-netwerk.



Druk op de knop Instellingen en vervolgens op de knop Instellingen Z-Wave.



Druk op de knop Wijzig primaire (tabblad 1).



Schakel leermodus in op de controller die is toegevoegd aan het netwerk.

Op de ZRK24 bevindt de functie Leermodus zich in de Z-Wave-instellingen. Voor een andere controller zie de betreffende handleiding.



## RESETTEN VAN HET NETWERK

RESET NETWORK / RESET PRIMAIRE AFSTANDSBEDIENING/ - verwijdt informatie van alle toegevoegde apparaten. Besturing van de apparaten is pas mogelijk nadat alle apparaten (pagina 13) zijn verwijderd en opnieuw toegevoegd (pagina 5). Door het ontbreken van een primaire controller in het netwerk is het niet mogelijk deze verder te configureren (toevoegen nieuwe apparaten etc.)

RESET NETWORK / RESET SECUNDAIRE AFSTANDSBEDIENING/ - verwijdt informatie van alle toegevoegde apparaten. U kunt de apparaten pas weer besturen na het toevoegen van de controller aan het netwerk als SECUNDAIRE controller.



Druk op de knop Instellingen en vervolgens op de knop Instellingen Z-Wave.



Druk op de knop RESETTEN VAN HET NETWERK (tabblad 2).



Bevestig met de knop.



Bevestig opnieuw dat u het netwerk wilt resetten.



Alle informatie over het netwerk is gewist. Druk op de knop.

## RESETTEN VAN DE CONTROLLER

De procedure verwijdert alle informatie over groepen en scènes. De procedure verwijdert geen informatie van apparaten. U kunt het apparaat verder individueel bedienen. Om de fabrieksinstellingen van het toetsenbord te herstellen moet u zowel Reset afstandsbediening als Reset netwerk uitvoeren.



Druk op de knop Instellingen en vervolgens op de knop Instellingen Z-Wave.



Druk op de knop RESETTEN VAN DE CONTROLLER (tabblad 2).



Bevestig met de knop.



De informatie is verwijderd. Druk op de knop.

## INSTELLING TOETSENBORD

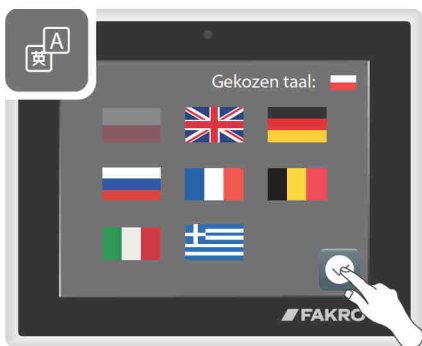
Met het toetsenbord van ZRK24 kunt u de tijdsinstellingen en werkingsparameters wijzigen en de interface aanpassen aan uw eigen voorkeuren.



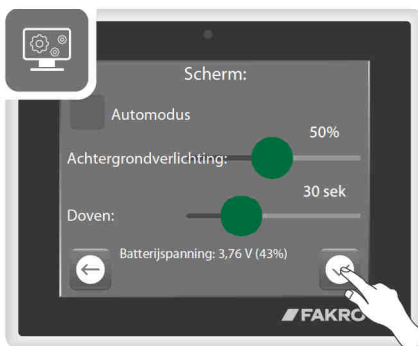
Druk op de knop Instellingen en vervolgens op de knop Instellingen toetsenbord.



Kies het eerste tabblad.



Taalinstellingen



Scherminstellingen.



Inschakelen/uitschakelen van timers.  
Na het uitschakelen van de timers worden de scènes niet automatisch geactiveerd.



Tijdsinstellingen.



Datuminstellingen:



Software informatie.



Kies het tweede tabblad.



Inschakelen/uitschakelen geluid.



PL

<https://www.fakro.pl/serwis/gwarancja/>



GB

<https://www.fakro.com/service/customer-service/>



NL

<https://www.fakro.nl/service-en-contact/garantie/>

Producent:

**FAKRO Sp. z o.o.**

ul. Węgierska 144A, 33-300 Nowy Sącz, PL

tel. +48 18 4440444, fax +48 18 4440333

[www.fakro.com](http://www.fakro.com)

Verdeler NL:

**FAKRO Nederland BV**

De Ren 34

6562 JK Groesbeek

Tel. 024 397 8095

Fax 024 397 7607

e-mail: [info@fakronederland.nl](mailto:info@fakronederland.nl)

Verdeler BE:

**nv Albintra sa**

Bistweg 80

B-2520 BRÖECHEM

Tel: 03/470.12.12

Fax: 03/470.12.00

e-mail: [info@albintra.be](mailto:info@albintra.be)

Kwaliteitscertificaat:

Apparaat \_\_\_\_\_

Model \_\_\_\_\_

Serienummer \_\_\_\_\_

Verkoper \_\_\_\_\_

Adres \_\_\_\_\_

Aankoopdatum \_\_\_\_\_

Factuurnummer \_\_\_\_\_

Handtekening (stempel) van de persoon die het apparaat installeert





