

ZRK24



DODAJANJE NAPRAVE (HITRI START)	5
OBLIKOVANJE SKUPINE	7
OBLIKOVANJE SCENE	9
BRISANJE NAPRAVE	13
DODELITEV ZRK24 OMREŽJU	14
NAČIN MONITORINGA	15
KOPIRANJE KRMILNIKA	15
PRENOS FUNKCIJ GLAVNEGA KRMILNIKA	16
RESETOVANIE SIECI	17
PONASTAVITEV KRMILNIKA	18
NASTAVITVE TIPKOVNICE	19
GARANCIJA	21



OPIS IZDELKA

Plošča na dotik ZRK24 je večkanalni radijski krmilnik Z-Wave. Namenjen je daljinskemu upravljanju FAKRO Z-Wave naprav, npr. FTP-V Z-Wave strešnega okna, ARZ Z-Wave strešne rolete. Napredni krmilnik ZRK24 omogoča delovanje naprav Z-Wave posamično in v 24 skupinah. Omogoča poimenovanje naprav in skupin naprav. Omogoča branje statusa naprave. ZRK24 poleg ročnega upravljanja omogoča avtomatizacijo delovanja Z-Wave naprav s pomočjo funkcionalnosti imenovane Scene. Prednastavljene scene je mogoče aktivirati ročno ali s pomočjo notranje ure.



OPIS IZDELKA

- | | |
|---|-----------------------------|
| ① | Senzor jakosti svetlobe |
| ② | Ekran na dotik |
| ③ | Stikalo tipkovnice |
| ④ | Micro USB vhod za polnjenje |

GLAVNI MENI

- | | |
|---|-----------------------|
| a | Naprave |
| b | Skupine |
| c | Scene |
| d | Nastavitve |
| e | Meni dodatnih funkcij |

TEHNIČNI PARAMETRI

Napajanje:

Baterija LiON 1500mAh
3,7VDC - polnjenje preko mikro
USB kabla - omrežni polnilec
5V; največ 1A
Temperatura delovanja:
0°C do +40°C

Zaslou:

3,5" 640x480

Teža:

0,128 kg

Mere:

98x80x25 mm

Radijski protokol:

Z-Wave

Radijski sprejem:

do 20m v zgradbi

Radio frekvenca:

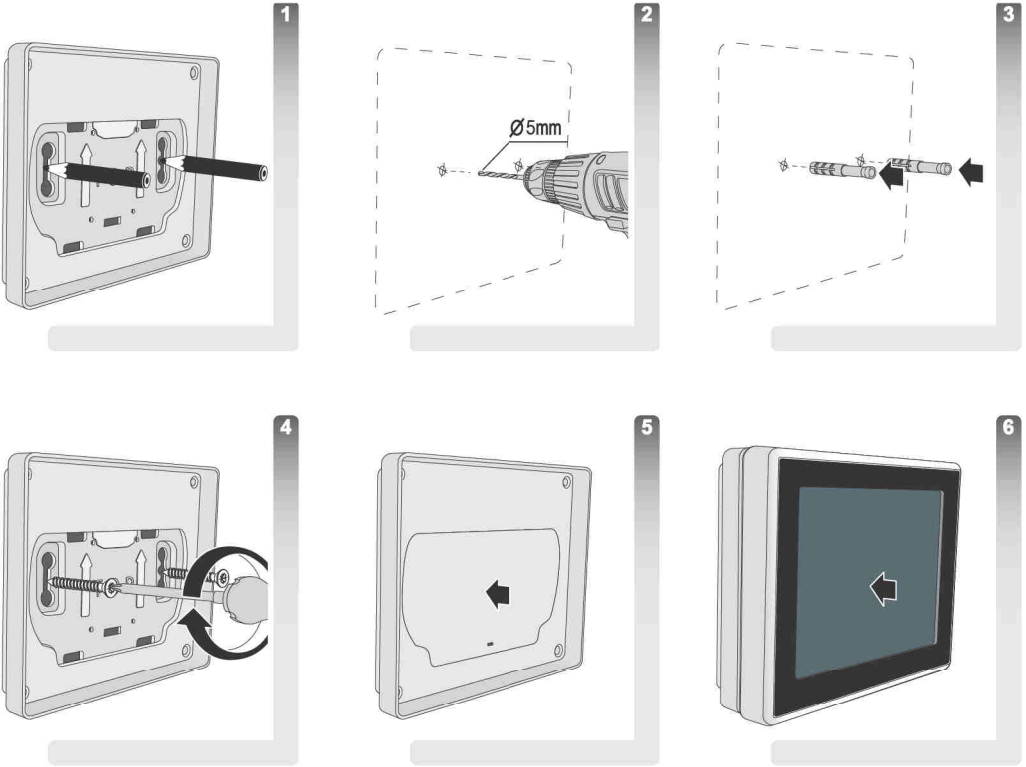
EU – 868,4 MHz;
AS/NZ – 921,42 MHz;
US/Canada – 908,4 MHz;
RU – 869 MHz
(odvisno od verzije)

POLNENJE

Za polnjenje priključite napravo na polnilnik prek priključka microUSB.

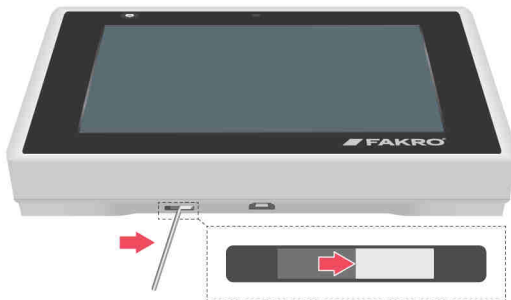


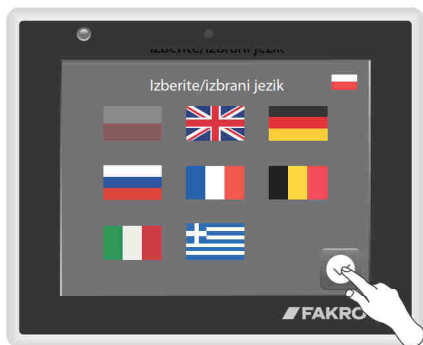
MONTAŽA DRŽALA



PRVI ZAČETEK

Zaženite tipkovnico z glavnim stikalom.





Izberite jezik in potrdite.



Nastavite uro in potrdite.



Nastavite datum in potrdite.

DODAJANJE NAPRAVE (HITRI START)

Funkcija omogoča dodajanje naprave v omrežje Z-Wave. Samo GLAVNI krmilnik lahko dodaja naprave.



Pritisnite gumb Nastavitve in nato gumb Nastavitve Z-Wave.



Pritisnite gumb Dodajte napravo (zaznamek 1).



Napravo, ki jo dodajate, prestavite v način programiranja*



Naprava dodana v omrežje. Potrdite z gumbom.



Način programiranja lahko zaženete* na dva načina:

1. Na daljavo z zagonom načina AUTOINCLUSION na dodani napravi. Način AUTOINCLUSION je na voljo 10 minut. po vklopu napajanja.
2. Ročno s pritiskom na gumb za programiranje P na dodani napravi.

*Za informacije o tem, kako sprožiti način programiranja, glejte priročnik naprave, ki jo želite dodati v omrežje.



Ko dodate napravo, sledite navodilom na zaslonu.
Pritisnite gumb, da izberete ikono za dodano napravo.



Z gumboma gor in dol izberite ikono, ki ustreza vrsti dodane naprave in potrdite z gumbom.



Pritisnite gumb, če želite nastaviti ime naprave.



Nastavite svoje ime na tipkovnici ali pustite privzeto, nato pa ga potrdite z gumbom.



Pritisnite gumb, če želite izbrati lokacijo ikone naprave na zaslonu.



Določite ciljno mesto ikone naprave.



Pojdite na zavihek Naprave in pritisnite ikono dodane naprave.



Napravo upravljajte z drsnikom ali gumbi.

OBLIKOVANJE SKUPINE

Dodajanje več naprav v skupino vam omogoča, da jih hkrati nadzorujete z njene ravni. Predpostavlja se, da so naprave v skupini istega tipa in se upravljajo z istimi ukazi, npr. z ODPRTO-ZAPRTO ali VKLOP-IZKLOP. Dodajanje naprav z različnimi funkcijami v skupino lahko povzroči, da nekatere naprave v skupini delujejo na manj intuitivni način.



Pojdite na zavihek Skupine.



Odprite spodnji meni.



Dodajte novo skupino.



Preidite do zavihka Naprave.



Pritisnite in držite ikono naprave, dokler se ne prikaže meni Možnosti.



Pomaknite zvitek na položaj Dodaj v skupino in potrdite z gumbom.



Pritisnite ikono ustvarjene skupine.



Potrdite seznam naprav v skupini.



Delovanje skupine preverite z drsnikom.



Na enak način postopajte pri dodajanju drugih naprav iste vrste v skupino. Skupinski nadzor je smiselno za naprave s podobnimi funkcijami, na primer razsvetljavo, okenne zavese, in omogoča hkratno aktiviranje številnih takih naprav. Ustvarjeno skupino lahko uredite, na primer spremenite ime, ikono in položaj gumba skupine. Če želite to narediti, pritisnite in držite gumb skupine ter uporabite spustni meni.

OBLIKOVANJE SCENE

Dodajanje naprav do scen vam omogoča ročno ali samodejno upravljanje številnih naprav različnih vrst (na primer žaluzije, akuatorji, razsvetljava, stikala). Scene, za razliko od skupin, vam omogočajo, da usmerjate naprave na različne položaje. Obstaja na primer možnost nastavitve scene, v kateri se okna in senčila odprejo ob 09:00 od ponedeljka do petka, lahko pa ustvarite tudi bolj zapletene scene, na primer zaprte žaluzije, prižig ali zatemnitev luči, zagon ogrevanja, itd. ZRK24 omogoča ustvarjanje 24 scen. Če želite uporabiti zmožnosti ZRK24, najprej dodajte scene, nato jih poimenujte in jim dodajte naprave.

VKLOP UR



Pritisnite gumb Nastavitve in nato Nastavitve tipkovnice.



Izberite prvi zavihek.



Vklop/izklop ur.

Ko so ure izklopljene, se prizori ne bodo aktivirali samodejno.

NASTAVITEV SCENE



Pojdite na zavihek Scene.



Odprite spodnji meni.



Pritisnite gumb dodanja nove scene.



Pojdite na zavihek Naprave.



Izberite napravo, ki jo želite dodati na sceno.



Nastavite položaj naprave, kjer želite, da je po izvedbi scene.



Pojdite na zavihek Naprave.



Držite ikono naprave, dokler se ne prikaže meni z možnostmi.



Pomaknite se do možnosti Dodajte v sceno in potrdite z gumbom.



Izberite sceno, v katero želite dodati napravo.



Potrdite seznam naprav, dodanih do scene.



Scena je bila dodana.



Pojdite na zavihek Scene.



Držite ikono naprave, dokler se ne prikaže meni z možnostmi.



Nastavite v zvitku »Dnevi v tednu«. Potrdite z gumbom.



Izberite dneve v tednu, ko naj se scena izvaja. Potrdite svoj izbor z gumbom.



Držite ikono naprave, dokler se ne prikaže meni z možnostmi.



Nastavite v zvitku »Čas«. Potrdite z gumbom.



Z valjčkom nastavite čas aktivacije scene in potrdite z gumbom.



Pojdite v sceno.



Preverite delovanje scene.

i V meniju scene lahko tudi spremenite ime scene, kot tudi dezaktivirate sceno, na primer za čas vašega dopusta.

BRISANJE NAPRAVE

Postopek omogoča odstranitev naprave iz omrežja Z-Wave (ponastavitev naprave iz krmilnika).



Pritisnite gumb Nastavitve, nato pa gumb Nastavitve Z-Wave.



Pritisnite gumb Odstrani napravo (zavihek 1).



Napravo, ki jo dodajate, prestavite v način programiranja.



S pritiskom na gumb potrdite odstranitev naprave iz omrežja Z-Wave.

DODELITEV ZRK24 OMREŽJU

Postopek vam omogoča, da dodate ZRK24 obstoječemu omrežju Z-Wave kot pomožni krmilnik. Glavni krmilnik je lahko katere koli vrste, na primer daljinski upravljalnik. Če je glavni krmilnik drug ZRK24, se informacije o napravah dodatno pošiljajo.



Pritisnite gumb Nastavitve, nato pa gumb Nastavitve Z-Wave.



Pritisnite gumb Način učenja (zavihek 1).



Na glavnem krmilniku priključite funkcijo Dodajanje v omrežje.



Naprava dodana v omrežje, Potrdite s pritiskom.

NAČIN MONITORINGA

Napredna funkcija. Krmilnik, ki je prešel v stanje poslušanja, omogoča oddaljeno konfiguracijo iz drugega krmilnika, na primer Z-Wave Gateway



Pritisnite gumb Nastavitve in nato Nastavitve Z-Wave.



Pritisnite gumb NAČIN POSLUŠANJA (zavihek 1).



Krmilnik preide v način poslušanja, dokler ne preteče 59 sekund od konca prenosa podatkov. Vsak prenos podatkov ponastavi števec.

KOPIRANJE KRMILNIKA

Postopek vam omogoča dodajanje podrejenega krmilnika v omrežje Z-Wave. Informacije o napravah, skupinah in scenah se dodatno pošiljajo na dodani daljinski upravljalnik. Kopiranje bo delovalo pravilno samo za krmilnike z enako funkcionalnostjo (število skupin, scen).



Pritisnite gumb Nastavitve in nato Nastavitve Z-Wave.



Pritisnite gumb SKOPIRAJ KRMILNIK (zavihek 1).



Zaženite način učenja na krmilniku, ki se dodaja v omrežje.

V ZRK24 se funkcija Način učenja nahaja v nastavitvah Z-Wave. Drugi daljinski upravljalnik - glejte njegova navodila.

PRENOS FUNKCIJ GLAVNEGA KRMILNIKA

Postopek prenosa funkcijo glavnega daljinskega upravljalnika na drugega podrejenega daljinskega upravljalnika. To funkcijo lahko prenesete tudi na daljinski upravljalnik, ki še ni dodan v omrežje Z-Wave.



Pritisnite gumb Nastavitve in nato Nastavitve Z-Wave.



Pritisnite gumb Prenesi primary (zavihek 1).



Zaženite način učenja na krmilniku, ki se dodaja v omrežje.

V ZRK24 je funkcija načina učenja v nastavitvah Z-Wave. Drugi daljinski upravljalnik - glejte njegov priročnik.

RESETOWANIE SIECI

PONASTAVITEV OMREŽJA / PONASTAVITEV GLAVNEGA DALJINSKEGA UPRAVLJALNIKA - izbršiše podatke o vseh dodanih napravah. Upravljanje z napravami je mogoče šele po odstranitvi vseh naprav (stran 13) in njihovem ponovnem dodanju (stran 5). Ker v omrežju ni glavnega krmilnika, ga ni mogoče dodatno konfigurirati (dodajanje novih naprav itd.)

PONASTAVITEV OMREŽJA / PONASTAVITEV PODREJENEGA DALJINSKEGA UPRAVLJALNIKA - izbršiše podatke o vseh dodanih napravah. Upravljanje naprave je možno šele po dodanju krmilnika v omrežje kot PODREJENEGA.



Pritisnite gumb Nastavitve in nato gumb Nastavitve Z-Wave.



Pritisnite gumb PONASTAVITEV OMREŽJA (zavihek 2).



Potrdite z gumbom.



Ponovno potrdite, da želite Ponastaviti omrežje.



Vse informacije o omrežju so bile izbrisane. Pritisnite gumb.

PONASTAVITEV KRMILNIKA

Postopek odstrani vse informacije o skupinah, scenah. Proces ne odstrani informacij o napravah. Naprave je še vedno mogoče nadzorovati posamezno. Če želite ponastaviti tovarniške nastavitve tipkovnice, je potrebno izvesti tako ponastavitev daljinskega upravljalnika, kot tudi ponastavitev omrežja.



Pritisnite gumb Nastavitve, nato pa gumb Nastavitve Z Wave.



Pritisnite gumb PONASTAVITEV KRMILNIKA (zavihek 2).



Potrdite z gumbom.



Informacije odstranjene. Pritisnite gumb.

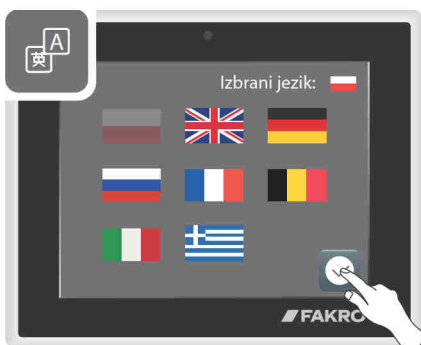
Tipkovnica ZRK24 omogoča spreminjanje časovnih nastavitvev, parametrov delovanja in prilagajanje vmesnika vašim željam.



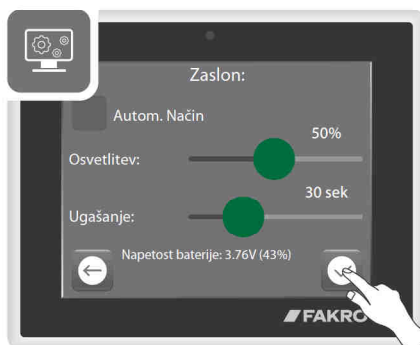
Pritisnite gumb Nastavitve in nato Nastavitve tipkovnice.



Izberite prvi zavihek.



Nastavite jezika.



Nastavite zaslona.



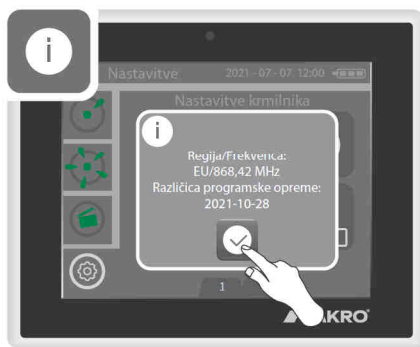
Vklop/izklop ur.
Ko so ure izklopljene, se scene ne bodo aktivirali samodejno.



Nastavite ure.



Nastavite datuma.



Informacija o programski različici.



Izberite drug zavihek.



Vklop/izklop zvoka.



PL

<https://www.fakro.pl/serwis/gwarancja/>



GB

<https://www.fakro.com/service/customer-service/>

Producent:

FAKRO Sp. z o.o.

ul. Węgierska 144A, 33-300 Nowy Sącz, PL

tel. +48 18 4440444, fax +48 18 4440333

www.fakro.com

Certyfikat jakości:

Naprava

Model

Serijska številka

Prodajalec

Naslov

Datum nakupa

Številka fakture

Podpis (žig) osebe, ki inštalira napravo





